

meetup

Symfony, Sylius, e-commerce, IA
recherche sémantique avec PHP et Meilisearch

Jeudi 28 Novembre, 19h à Aix en Provence



Guillaume LOULIER
SensioLabs

Sabine FERCHICHI
ACSEO

Nicolas POTIER
ACSEO





Un collectif sur slack pour suivre l'activité de la région aix/marseille

<https://aixmarseille.tech>

Rejoignez nous !



Merci à **thecamp** pour l'accueil

Merci aux organisateurs **passés et futurs** d'évènements dans notre région

SensioLabs

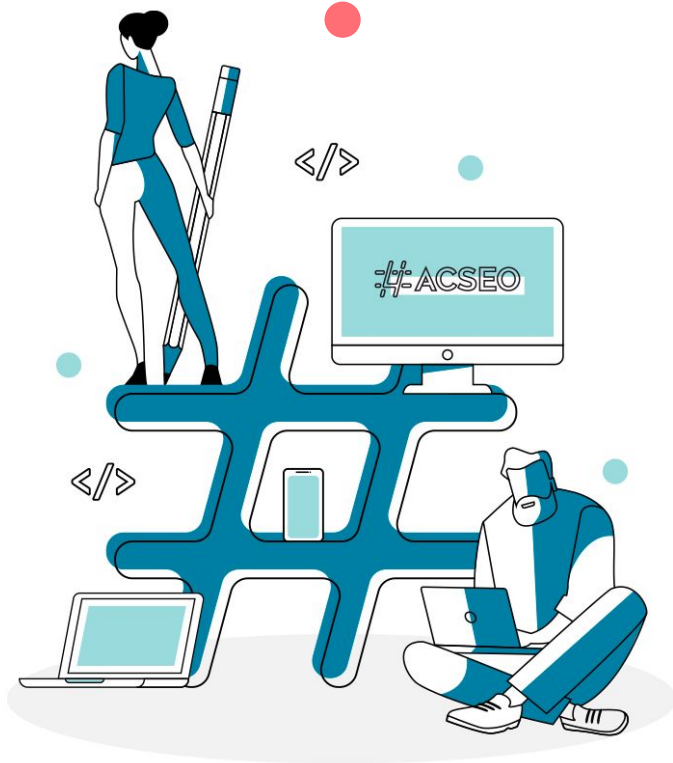


Sylus

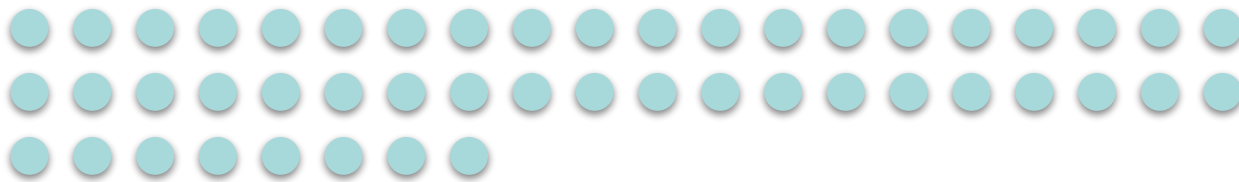
Apéro au bar à l'issue des talks, avec distribution de goodies

E-Commerce avec Sylius et Symfony

Découverte de Sylius
Les nouveautés de Sylius 2.0
Mettre de l'IA dans Sylius



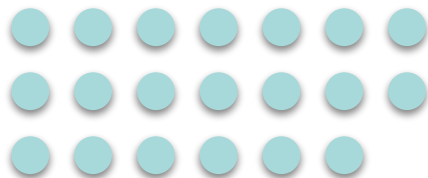
Coucou c'est nous



48 personnes



17 villes



Aix / Marseille



Montpellier



Sabrine
Lead Syllus



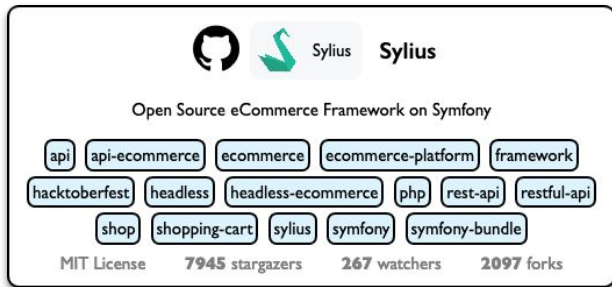
Nicolas
Associé

 **ACSEO**
PROJETS WEB ET MOBILES

Sylius

Un e-commerce flexible pour construire des solutions sur mesure

Sylius, basé sur **Symfony**, permet de créer des plateformes e-commerce sur mesure, **modernes, robustes** et **évolutives**.



MIT License 7945 stargazers 267 watchers 2097 forks



Des fonctionnalités prêtes à l'emploi pour répondre à vos besoins



Multi-boutique



Multi-devise & gestion des taxes



Localisation des clients



Gestion avancée d'un catalogue de produits



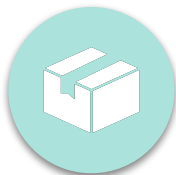
Gestion des factures



Définition d'attributs & catégorisation des produits



Gestion des clients des groupes de clients & adresses



Retours produits



Panier & commande



Gestion des transporteurs



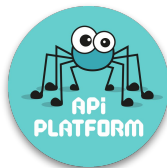
Droits & permissions en back office



Moyen de paiement, Promo, code de réduction & coupons

Architecture de Sylius

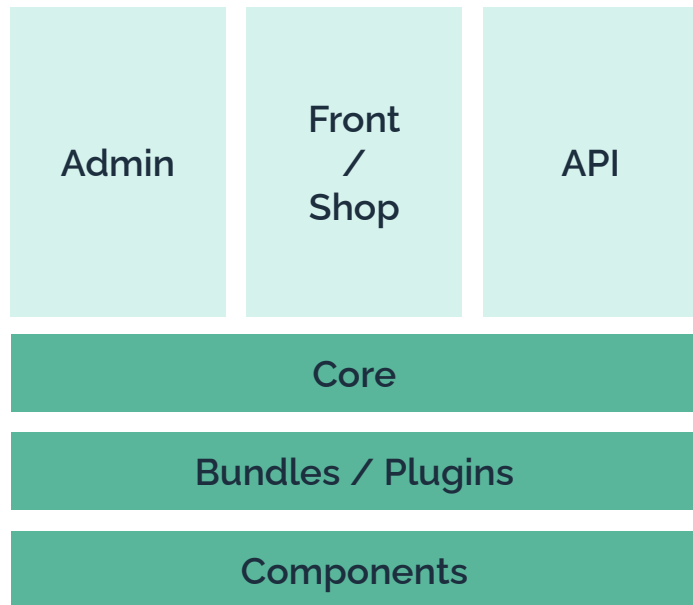
Un univers bien connu si vous avez déjà fait du Symfony



```
1 1,4K 26 nov 17:33 Makefile
1 9,8K 26 nov 17:33 README.md
1 3,8K 26 nov 17:33 RoboFile.php
1 419B 26 nov 17:33 SECURITY.md
1 200K 26 nov 17:33 UPGRADE-2.0.md
1 25K 26 nov 17:33 UPGRADE-API-2.0.md
28 896B 26 nov 17:33 adr
1 2,1K 26 nov 17:33 behat.yml.dist
3 96B 26 nov 17:33 bin
1 5,3K 26 nov 17:33 composer-require-checker.json
1 15K 26 nov 17:33 composer.json
15 480B 26 nov 17:33 config
1 1,6K 26 nov 17:33 docker-compose.test.yml
1 1,8K 26 nov 17:33 docker-compose.yml
13 416B 26 nov 17:33 docs
1 1,9K 26 nov 17:33 ecs.php
3 96B 26 nov 17:33 etc
7 224B 26 nov 17:33 features
1 437B 26 nov 17:33 monorepo-builder.php
1 835B 26 nov 17:33 package.json
1 4,1K 26 nov 17:33 phparkitect.php
1 7,2K 26 nov 17:33 phpspec.yml.dist
1 197K 26 nov 17:33 phpstan-baseline.neon
1 2,2K 26 nov 17:33 phpstan.neon.dist
1 1,0K 26 nov 17:33 phpunit.xml.dist
7 224B 26 nov 17:33 public
1 227B 26 nov 17:33 rector.php
4 128B 26 nov 17:33 src
1 24K 26 nov 17:33 symfony.lock
4 128B 26 nov 17:33 templates
11 352B 26 nov 17:33 tests
4 128B 26 nov 17:33 translations
1 372B 26 nov 17:33 webpack.config.js
+ sylius git:(2.0)
```

Architecture de Sylius

Vision un peu plus détaillée



Structure

Admin, Shop et **API** sont la partie **visible** de notre e-commerce. Ils peuvent être activés et utilisés indépendamment.

L'application repose sur un Core complété par des Bundles / Components de l'écosystème Symfony

Des plugins (Bundle spécialisés) peuvent également être ajoutés pour enrichir notre application e-commerce.

481 #sylius-plugin sur packagist.org en Novembre 2024

Pourquoi choisir Sylius ?

Ma vision subjective



- ✓ Open Source
- ✓ Communauté / sites importants

- ✗ PS8 : Symfony 4.4. Really ?
- ✗ Chaque montée de version est un enfer

- ⚠ Gros écosystème, mais de quelle qualité ?



- ✗ Magento

- ⚠ Gros / Lourd pour les projets que nous adressons



- ✗ Wordpress

<https://trends.builtwith.com/shop/country/France>

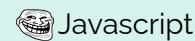
Top In eCommerce Usage Distribution in France

Technology	Websites	%
Wix Stores	85,953	14.53
Shopify	72,894	12.32
Ecwid	50,376	8.52
WooCommerce Checkout	38,537	6.52
PrestaShop	38,125	6.45
Squarespace Add to Cart	13,372	2.26
Magento	3,487	0.59
Mirakl	3,458	0.58
WiziShop	2,619	0.44
Webflow Ecommerce	2,461	0.42
AVADA Commerce	2,247	0.38
Oxatis	2,112	0.36
OpenCart	1,291	0.22
osCommerce	1,188	0.2
Sylius	1,143	0.19
HikaShop	990	0.17
Web Enseignes	986	0.17



- ✓ Archi Moderne / Headless
- ✓ Dev XP

- ✗ Business model / % de com.



Sylius 2.0

Nouvelles fonctionnalités et améliorations

- **18 mois de développement**
- **Changements importants** mais opportunités d'amélioration
- **Stabilité garantie**



Compatibilité avec Symfony 7

- Performances améliorées
- Simplification du code
- Meilleures pratiques



Alternative à Winzou State Machine

Symfony Workflow

- Intégration native avec Symfony
- Flexibilité et puissance
- Facilité d'utilisation

The screenshot displays the Symfony Profiler interface for a request to `https://127.0.0.1:8000/admin/orders/22/ship?orderId=22`. The profiler shows the request was a `PUT` with a `302 Found` response. The workflow section is active, showing a state machine diagram with states `cart`, `ready`, `shipped`, and `cancelled`, and transitions `create`, `ship`, and `cancel`. The `ready` state is the current state. Below the diagram, the 'Calls' section shows a table with one call to `apply()` on the `Symfony\Component\Workflow\Workflow` class, which took 26.1ms to execute.

#	Call	Args	Return	Exception	Duration
1	<code>apply()</code> Previous marking: <code>Symfony\Component\Workflow\Workflow</code> <code>arking</code> <code>{#1606}</code> -places: [>] -context: null .places: [>]	<code>[</code> <code>App\Entity\Shipping\Shipment</code> <code>{#8530}</code> <code>"ship"</code> <code>[]</code> <code>]</code>	<code>Symfony\Component\Workflow\Workflow</code> <code>arking</code> <code>{#22829}</code> -places: [>] -context: [] .places: [>]		26.1ms

Amélioration avec PHP8 Attributes



- Autoconfiguration des services
- Plus de clarté et expressivité
- Optimisation des performances

Amélioration avec PHP8 Attributes

Liste des attributs

```
[AsCommandDataTransformer]
[AsDocumentationModifier]
[AsPaymentConfigurationProvider]
[AsOrderProcessor]
[AsCartContext]
[AsCatalogPromotionApplicatorCriteria]
[AsCatalogPromotionPriceCalculator]
[AsEntityObserver]
[AsOrderItemUnitsTaxesApplicator]
[AsProductVariantMapProvider]
[AsTaxCalculationStrategy]
[AsPromotionRuleChecker]
[AsAttributeType]
[AsChannelContext]
[AsRequestBasedChannelResolver]
[AsUriBasedSectionResolver]
[AsLocaleContext]
[AsCurrencyContext]
[AsProductVariantResolver]
[AsTaxCalculator]
[AsShippingCalculator]
[AsShippingMethodResolver]
[AsShippingMethodRuleChecker]
[AsPromotionAction]
[AsPromotionCouponEligibilityChecker]
[AsPromotionEligibilityChecker]
[AsOrderItemsTaxesApplicator]
[AsOrdersTotalsProvider]
[AsPaymentMethodsResolver]
[AsGatewayConfigurationType]
```

Amélioration avec PHP8 Attributes

```
<?php

declare(strict_types=1);

namespace Sylius\Bundle\ChannelBundle\Tests\Stub;

use Sylius\Component\Channel\Context\ChannelContextInterface;
use Sylius\Component\Channel\Model\Channel;
use Sylius\Component\Channel\Model\ChannelInterface;

class ChannelContextStub implements ChannelContextInterface
{
    public function getChannel(): ChannelInterface
    {
        return new Channel();
    }
}
```

```
# services.yaml
services:
    App\YourNamespace\ChannelContextStub:
        tags:
            - { name: 'sylius.channel_context', priority: 15 }
```



```
<?php

declare(strict_types=1);

namespace Sylius\Bundle\ChannelBundle\Tests\Stub;

use Sylius\Bundle\ChannelBundle\Attribute\AsChannelContext;
use Sylius\Component\Channel\Context\ChannelContextInterface;
use Sylius\Component\Channel\Model\Channel;
use Sylius\Component\Channel\Model\ChannelInterface;

#[AsChannelContext(priority: 15)]
final class ChannelContextStub implements ChannelContextInterface
{
    public function getChannel(): ChannelInterface
    {
        return new Channel();
    }
}
```



UX Icons →

Render SVG icons seamlessly from your Twig templates.



UX Map →

Render interactive Maps in PHP with Leaflet or Google Maps.



Twig Components →

Create PHP classes that can render themselves



Live Components →

Build dynamic interfaces with zero JavaScript



Turbo →

Integration with Turbo for single-page-app and real-time experience



Stimulus →

Integration with Stimulus for HTML-powered controllers



Autocomplete →

Ajax-powered, auto-completable `select` elements



Translator →

Use Symfony's translations in JavaScript



Chart.js →

Easy charts with Chart.js



React →

Quickly render `<React />` components & pass them props.



Vue.js →

Quickly render `<Vue />` components & pass them props.



Svelte →

Quickly render `<Svelte />` components & pass them props.

Personnaliser les templates avec Twig Hooks

Override classique

Identifier le template

Localisation d'origine :

`<vendor_path>/sylius/sylius/src/Sylius/Bundle/ShopBundle/Resources/views/Layout/Header/_logo.html.twig`

Créer un override :

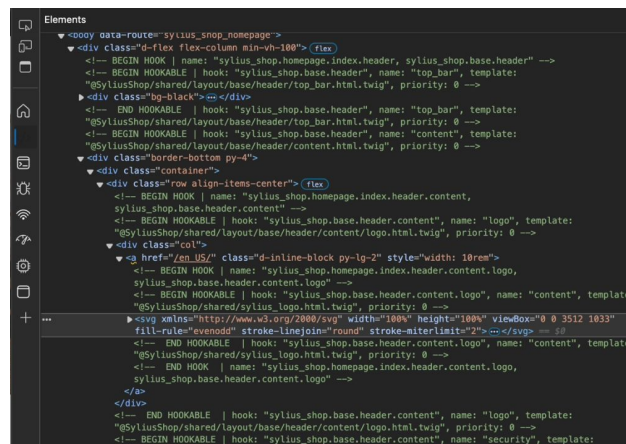
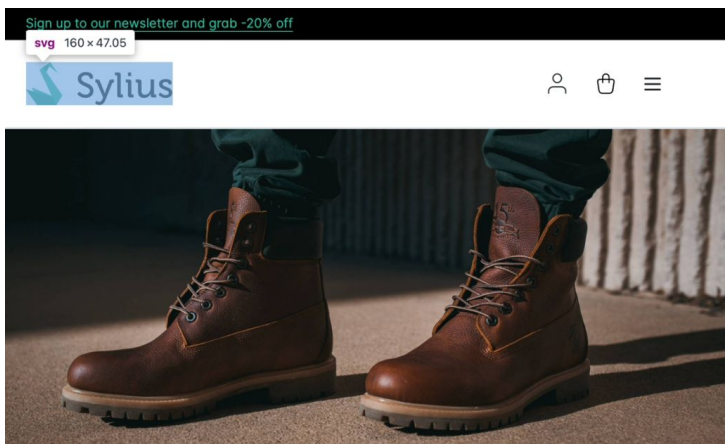
Nouveau chemin :

`templates/bundles/SyliusShopBundle/Layout/Header/_logo.html.twig`

Personnaliser les templates avec Twig Hooks

1. Identifier le hook

Utilisez la console du navigateur pour trouver l'élément. Exemple pour le logo :



2. Configurer le hook :

```
sylius twig hooks:
  hooks:
    sylius_shop.base.header.content.logo:
      content:
        template: 'header/content/logo/content/logo.html.twig'
```

Nouveaux UI Admin et Frontend basées sur Bootstrap

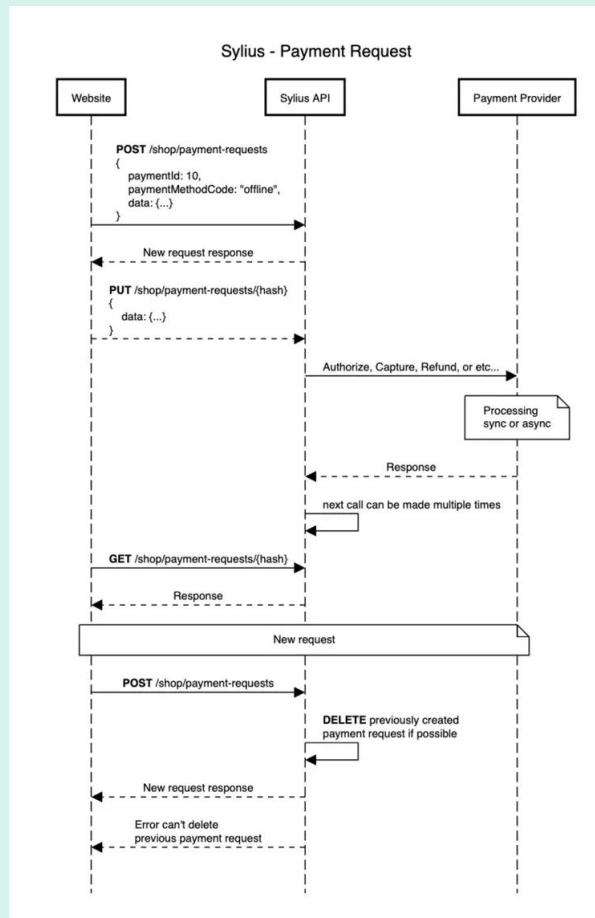
Abandon de Semantic UI → Bootstrap

- Plus facile à utiliser et personnaliser
- Personnalisation plus simple via des thèmes et des composants.



Intégration de paiements simplifiés

- Remplace l'intégration précédente de Payum.



Des améliorations à tous les étages

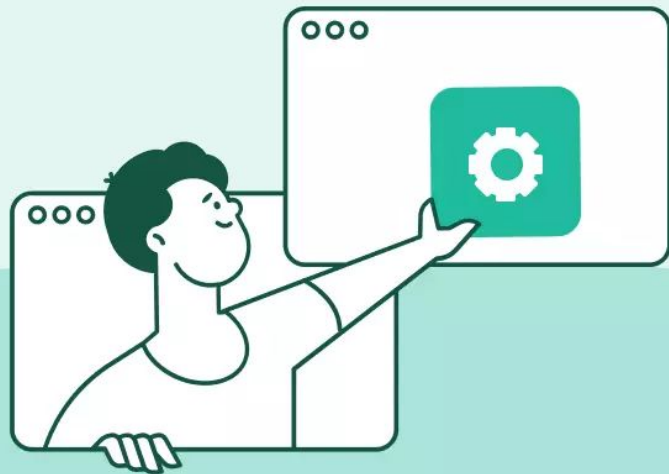
- Optimisations de performance globales
- Meilleure gestion des ressources serveur
- Réduction du temps de réponse
- Mise en cache améliorée
- Expérience développeur améliorée



Boostez votre e-commerce avec l'IA

Optimisez l'expérience et boostez les ventes grâce à l'IA dans Sylius

Intégrer des **plugins IA** dans Sylius pour améliorer l'**efficacité des ventes** et l'expérience utilisateur.



SyliusAIToolsPlugin

Génération de contenu depuis un texte ou une image

Utilisation d'un LLM pour générer, depuis un texte ou une image et dans toutes les langues

- Titre
- Description courte
- Description longue
- Balises Meta
- Tags

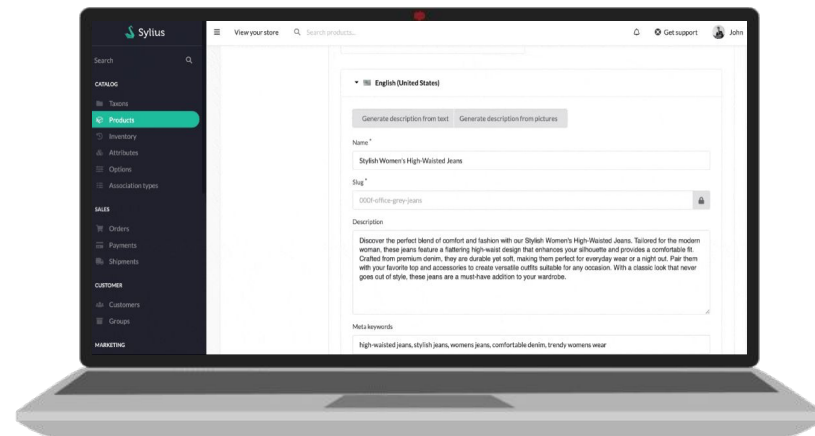
Compatible avec



OpenAI



IA locale

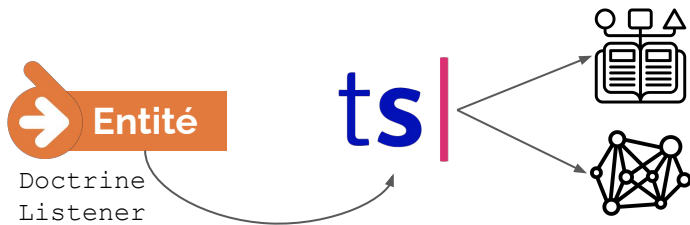


github.com/acseo/SyliusAIToolsPlugin

SyliusTypesensePlugin

Recherche sémantique et vectorielle en 5 minutes

Améliorer la recherche sur Sylius sans effort avec **typesense**



productFinder

ProductSearchManager

SearchController

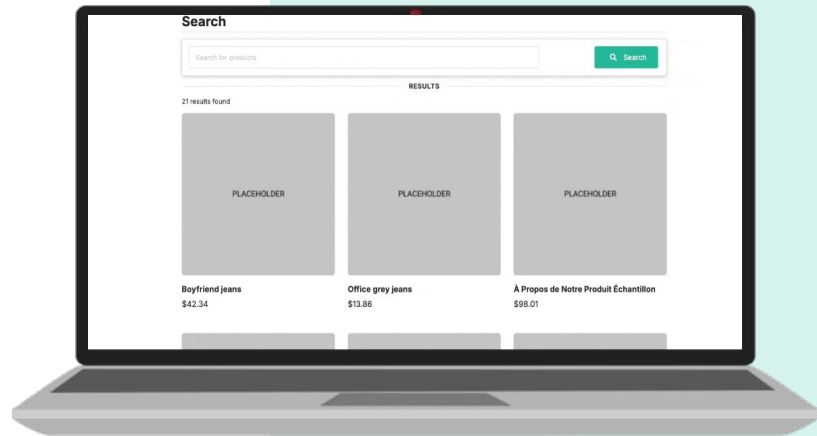
Construit et exécute la recherche
sémantique + vectorielle

Templating +
autocomplete

github.com/acseo/SyliusTypesensePlugin

github.com/acseo/TypesenseBundle

```
1 acseo_typesense:
2   collections:
3     products:
4       entity: 'App\Entity\Product\Product'
5       fields:
6         code:
7           name: code
8           type: string
9           infix: true
10        translations:
11          name: translations
12          type: collection
13          infix: true
14        taxons:
15          name: taxons
16          type: collection
17          infix: true
18        embedding:
19          name: embedding
20          type: float[]
21          embed:
22            from:
23              - translations
24              - taxons
25              - code
26        model_config:
27          model_name: ts/e5-small
```



Cas concret : atidgo

Clara, l'assistante commerciale IA

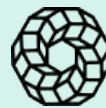
Mise en situation :

Vendredi soir, il est 23h. Du fin fond de la réserve de son bar, Alessandro note sur un post-it les bouteilles et produits qu'il doit commander pour être livré samedi afin que son bar puisse servir ses prochains clients.

23h30 : Béatrice, la commerciale, a reçu des textos, des vocaux, des photos de commandes de 50 bars et restaurants qu'elle devra réintégrer dans son logiciel. Elle n'a pas eu le temps de dire à Alessandro qu'il y avait une rupture sur les Pago ACE et qu'en ce moment, pour 6 bouteilles de Cacolac achetées, 1 bouteille était offerte.

Ce qu'il faudrait, c'est une solution :

- simple d'utilisation : 0 setup, 0 login
- capable de s'adapter à des situations complexes
- intuitive et faisant gagner du temps
- permettant d'augmenter les ventes



ATIDGO.AI



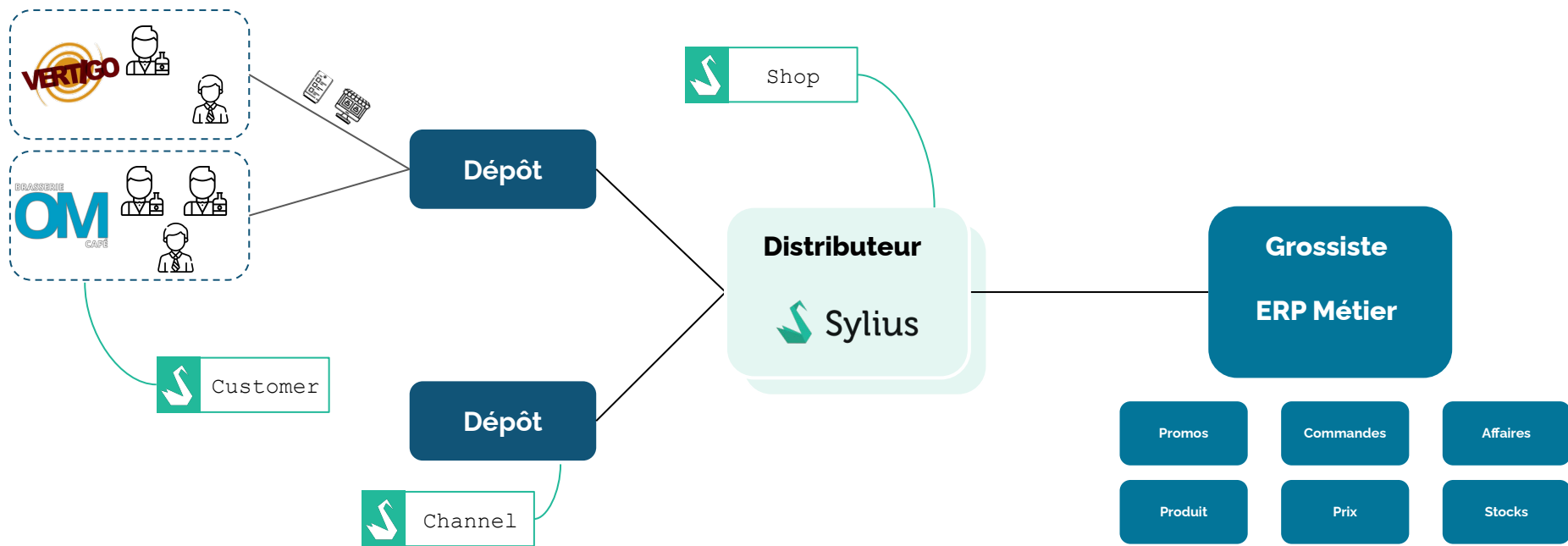
Clara reconnaît automatiquement le client en fonction de son numéro et prend ses commandes.

Elle mémorise sa Mercuriale, ses favoris, son historique d'achats et ses offres commerciales pour faire en sorte que chaque commande aboutisse.

Dans le cas de rupture d'un produit, elle peut aussi proposer un équivalent ou mémoriser la demande pour la prochaine commande.

Cas concret : atidgo

Une plateforme B2B2B 



Cas concret : atidgo

Une plateforme B2B2B2B

L'API Sylius

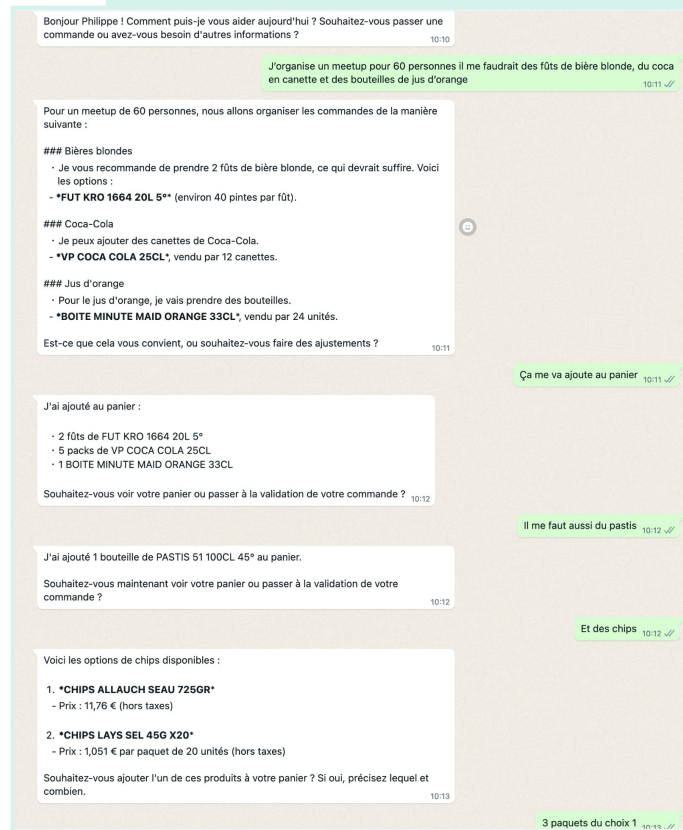
- Peut être utilisée pour avoir accès à toutes les fonctionnalités du e-commerce : Produit, Panier, Commande, Client, etc.
- Système de Token JWT par client pour contextualiser les requêtes, en mode headless
- Peut être facilement étendue pour gérer des comportements custom (carte de commande, export des commandes, etc.)

Brique d'Intelligence artificielle

- Enrichit les listes de produits pour des recherches plus performantes
- **Tino** : agent de conversation spécialisé dans la prise de commande
 - Prompt engineering avec des agents spécialisés pour chaque tâche
 - RAG avec les produits remontés par l'API Sylius
 - Speech to Text / OCR
 - Fonctions reliées à l'API Sylius pour permettre la recherche, l'ajout au panier, le passage de commande, etc.

Traitements Métiers Custom réalisés proprement

- Prix différent pour chaque établissement fourni par l'ERP Métier
- Prix visible en fonction du profil de l'utilisateur
- Redescende des commandes avec calcul des taxes et des promotions fourni par l'ERP Métier
- Connexion passwordless par magic link ou token



Bonjour Philippe ! Comment puis-je vous aider aujourd'hui ? Souhaitez-vous passer une commande ou avez-vous besoin d'autres informations ? 10:10

J'organise un meetup pour 60 personnes il me faudrait des fûts de bière blonde, du coca en canette et des bouteilles de jus d'orange 10:11 ✓

Pour un meetup de 60 personnes, nous allons organiser les commandes de la manière suivante :

Bières blondes
- Je vous recommande de prendre 2 fûts de bière blonde, ce qui devrait suffire. Voici les options :
- ***FUT KRO 1664 20L 5*** (environ 40 pintes par fût).

Coca-Cola
- Je peux ajouter des canettes de Coca-Cola.
- ***VP COCA COLA 25CL***, vendu par 12 canettes.

Jus d'orange
- Pour le jus d'orange, je vais prendre des bouteilles.
- ***BOITE MINUTE MAID ORANGE 33CL***, vendu par 24 unités.

Est-ce que cela vous convient, ou souhaitez-vous faire des ajustements ? 10:11

Ça me va ajoute au panier 10:11 ✓

J'ai ajouté au panier :

- 2 fûts de FUT KRO 1664 20L 5*
- 5 packs de VP COCA COLA 25CL
- 1 BOITE MINUTE MAID ORANGE 33CL

Souhaitez-vous voir votre panier ou passer à la validation de votre commande ? 10:12

Il me faut aussi du pastis 10:12 ✓

J'ai ajouté 1 bouteille de PASTIS 51 100CL 45° au panier.

Souhaitez-vous maintenant voir votre panier ou passer à la validation de votre commande ? 10:12

Et des chips 10:12 ✓

Voici les options de chips disponibles :

1. ***CHIPS ALLAUCH SEAU 725GR***
- Prix : 11,76 € (hors taxes)
2. ***CHIPS LAYS SEL 45G X20***
- Prix : 1,051 € par paquet de 20 unités (hors taxes)

Souhaitez-vous ajouter l'un de ces produits à votre panier ? Si oui, précisez lequel et combien. 10:13

3 paquets du choix 1 10:13 ✓

Des questions

?





Merci !